



GROUPE IMMOBILIER

bérard - abelli

Dans le 05, depuis 58 ans !

BRIANÇON - SERRE CHEVALIER - MONTGENÈVRE - GAP

Votre conseiller : Raphaël BORGNET
BRIANÇON

13, Avenue Maurice Petsche
05100 BRIANÇON

✉ transactionbriancon@bafimmo.com

☎ 04.92.20.19.66

☎ 06.08.97.14.66

🌐 www.bafimmo.com

— A VENDRE —

**Appartement T2 +
cabine neuf –
terrasse plein sud et
vue panoramique
pistes et vallée”**

45.91 m² env.

**LES CHALETS DU
BELVEDERE - ST CHAFFREY**



405 000 €

DESCRIPTION

Sur les hauteurs les plus recherchées de Chantemerle, découvrez ce superbe appartement neuf de 45,91 m², situé au premier étage, pensé comme un véritable refuge alpin alliant confort, élégance et panorama exceptionnel.

Depuis la résidence, profitez d'une vue rare et dégagée sur la piste Luc Alphand ainsi que sur l'ensemble de la vallée, offrant un décor naturel grandiose en toute saison.

L'appartement s'ouvre sur un séjour lumineux prolongé par une vaste terrasse de 34,05 m² exposée plein sud, véritable pièce de vie extérieure, idéale pour contempler les montagnes et profiter du calme absolu. L'espace nuit propose une chambre confortable, une cabine modulable pouvant accueillir lits superposés ou espace bureau, ainsi qu'une salle d'eau entièrement aménagée.

Un véritable atout : les finitions sont personnalisables selon plusieurs gammes proposées (parquet, faïence, revêtements, cuisine équipée...). Vous créez ainsi un intérieur à votre image, dans un cadre déjà prestigieux.

La résidence offre des prestations complètes et fonctionnelles :

- Cave privative
- Casier à skis

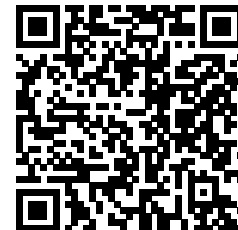
- Local vélos

BRIANÇON 13, avenue Maurice Petsche 05100 Briançon - Tél. **04.92 20.19.66** - Fax 04.92.20.52.99
MONTGENÈVRE Galerie du Praya 05100 Montgenèvre - Tél. **04.92.21.83.00** - Fax 04.92.21.83.02
GAP 52, Route de Sainte Marguerite 05000 GAP - Tél. **04.92.46.98.64**

email : briancon@bafimmo.com
email : montgenevre@bafimmo.com
email : transactiongap@bafimmo.com

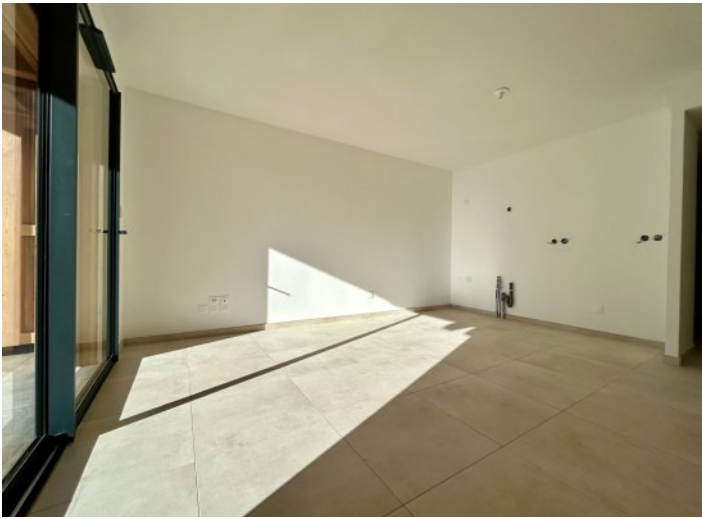
SARL au capital de 40 000 € - R.C.S. Gap B 380 993 014 Cartes Professionnelles : Gestion 05.87 - Transactions 05.116 délivrées par la Préfecture des Hautes Alpes - Garanties Financières : C.G FNAIM : Gestion 180 000 € - Transaction 120 000 €

VOIR L'ANNONCE SUR NOTRE SITE INTERNET



CARACTERISTIQUES

- 1er étage
- Ascenseur
- Surface de 45.91 m²
- Séjour de 16.72 m²
- 2 pièces
- 1 chambre
- 1 salle
- 1 terrasse
- 4 stationnements





PROGRAMME

Constructeur :	GROUPE BÉRARD-ABELLI
Nom du programme :	LES CHALETS DU BELVEDERE
Etat du programme :	Livraison immédiate
Forme de livraison :	Clé en main

AMENAGEMENTS EXTERIEURS

Exposition :	Sud
Construit en :	2025
Vitrage :	Double
Accès handicapé :	Oui
Caves :	1
Interphone :	Oui
Assainissement :	Tout à l'égout

AMENAGEMENTS INTERIEURS

Cuisine :	EQUIPEE
Salles d'eau :	1
Eau chaude :	Chauffe eau thermodynamique/
Eau froide :	Chauffe eau thermodynamique

SURFACES PRINCIPALES

Terrasse : **3405 m² environ**

STATIONNEMENT

Parkings extérieurs : **4**

ENVIRONNEMENT / EMPLACEMENT

Proche de :

- Proche centre-ville
- Proche commerces
- Proche d'une station ou de pistes de ski

INFORMATIONS FINANCIERES

Prix de vente : **405 000 €**
Honoraires à charge : **du vendeur**